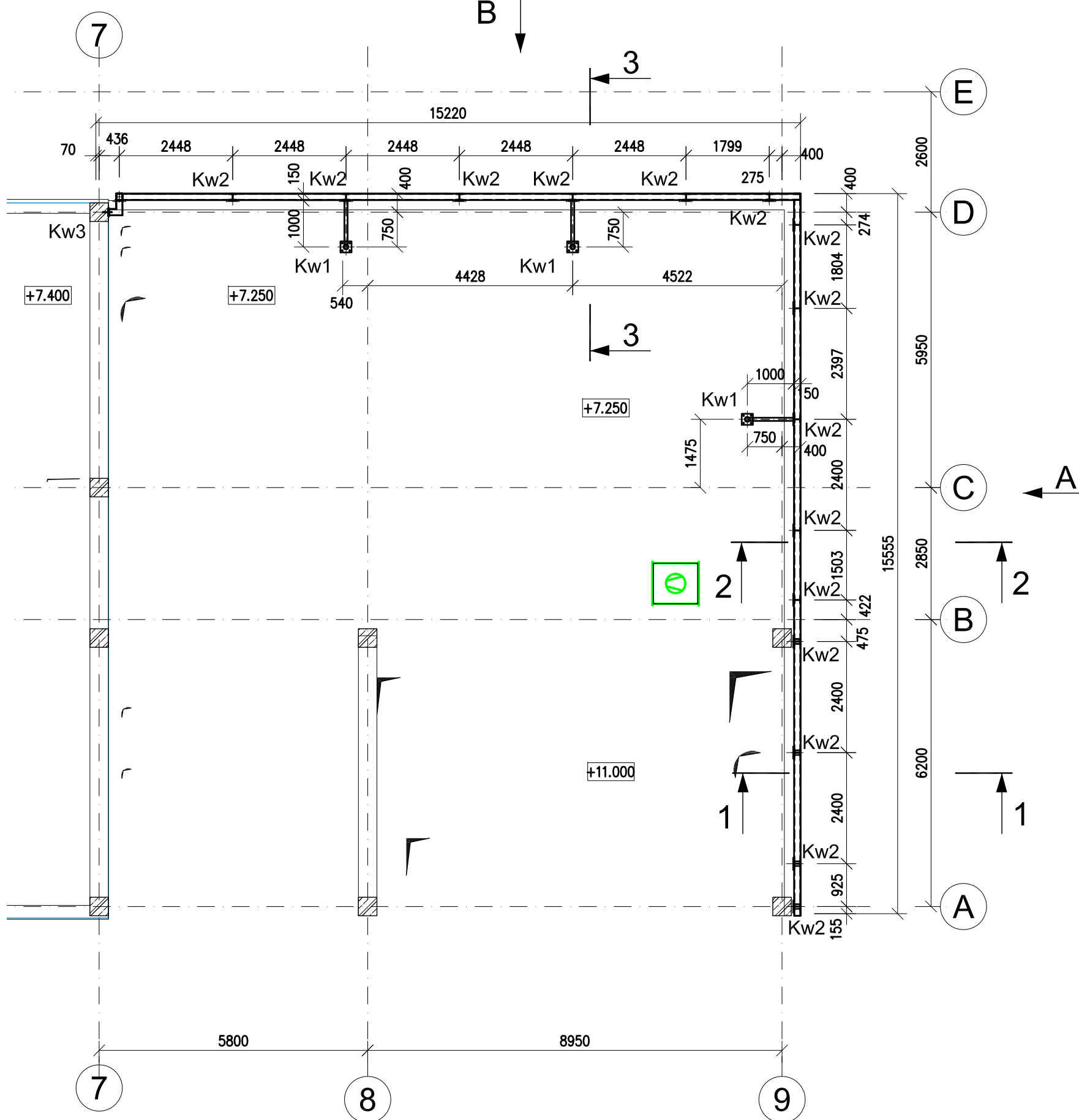


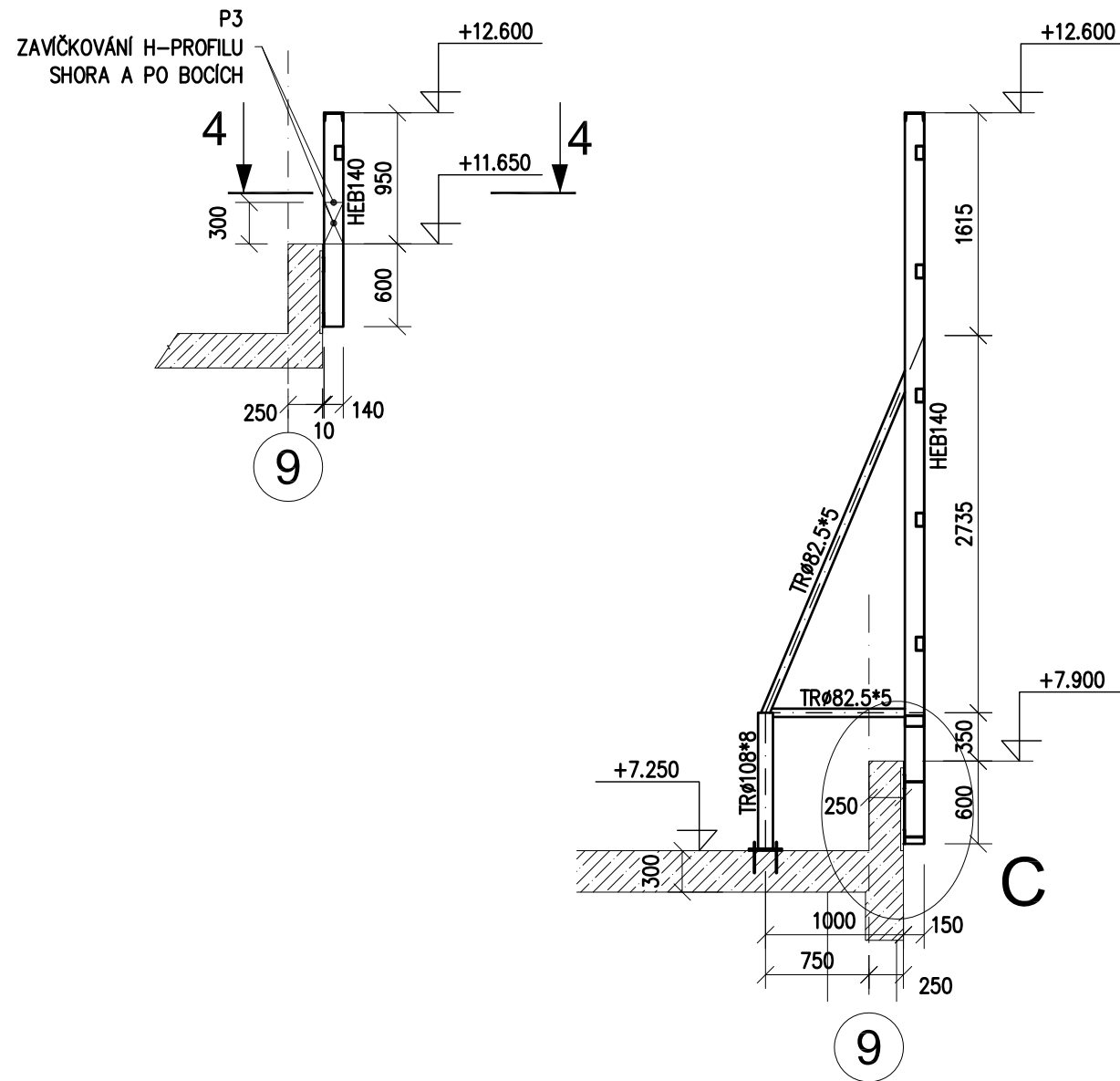
PŮDORYS

1 : 100



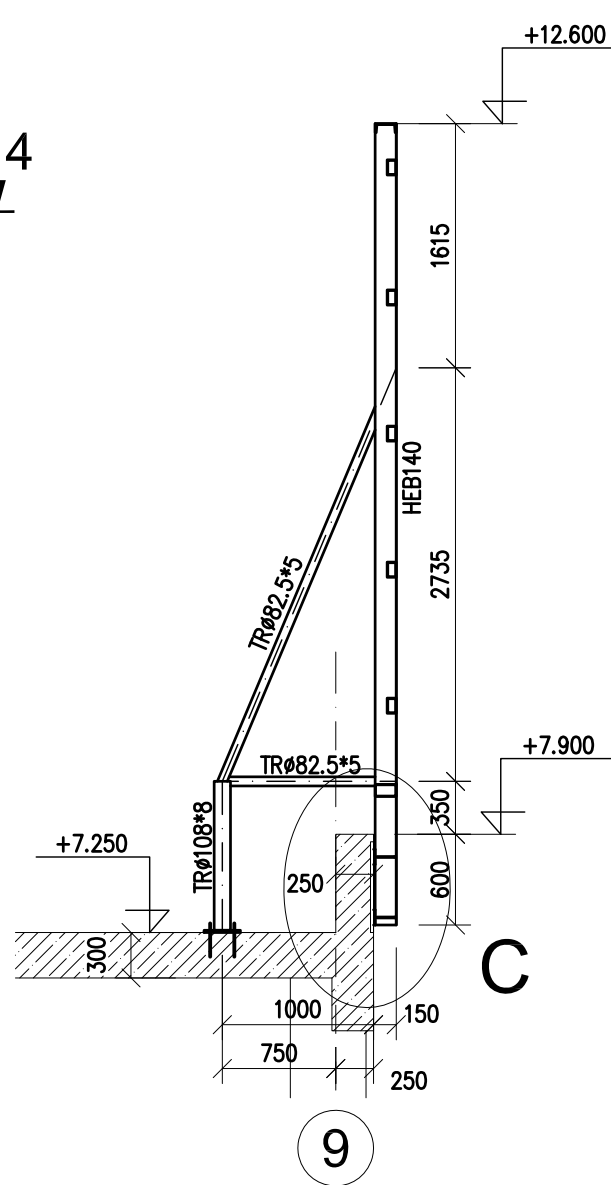
1 - 1

1 : 50



2 - 2

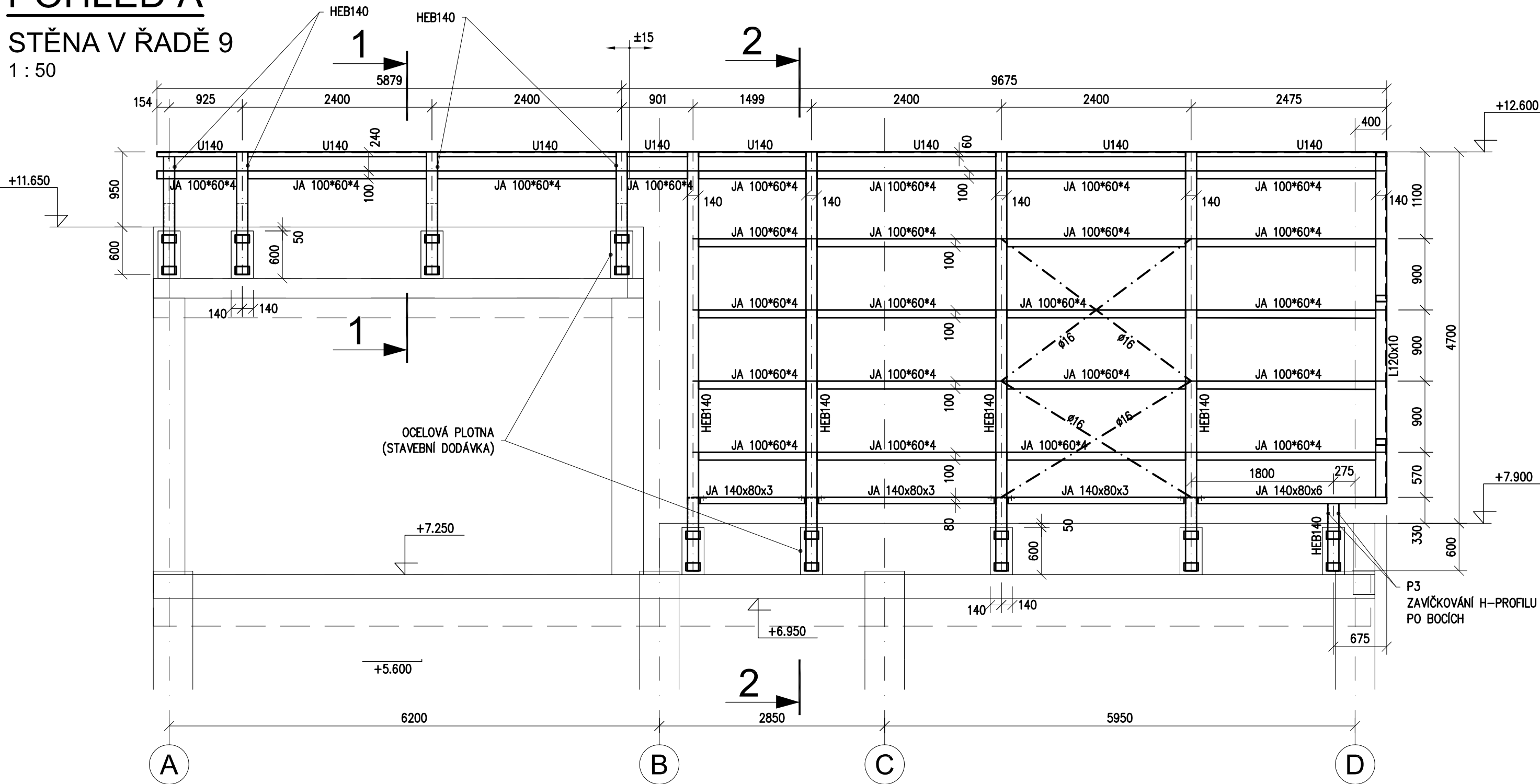
1 : 50



POHLED A

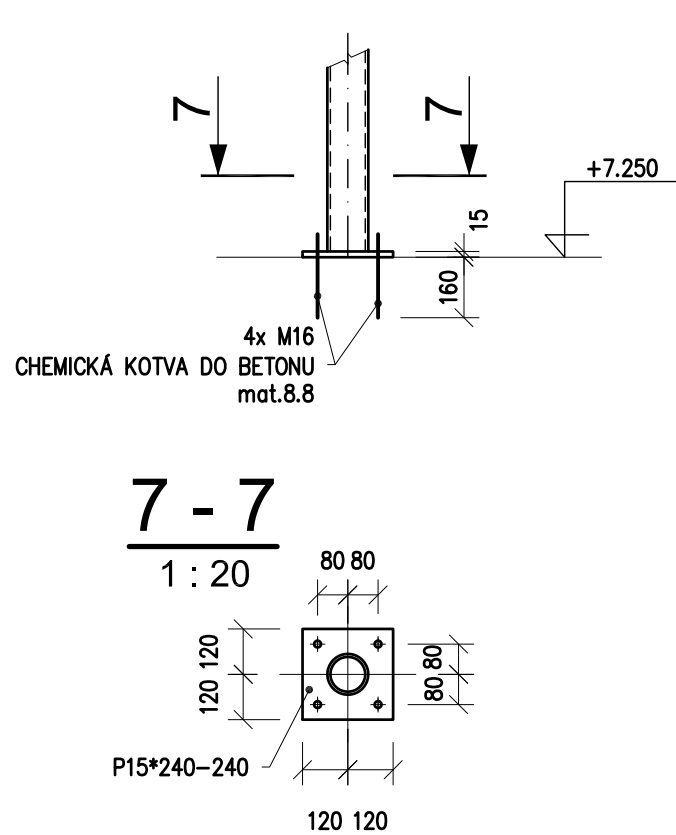
STĚNA V ŘADĚ 9

1 : 50



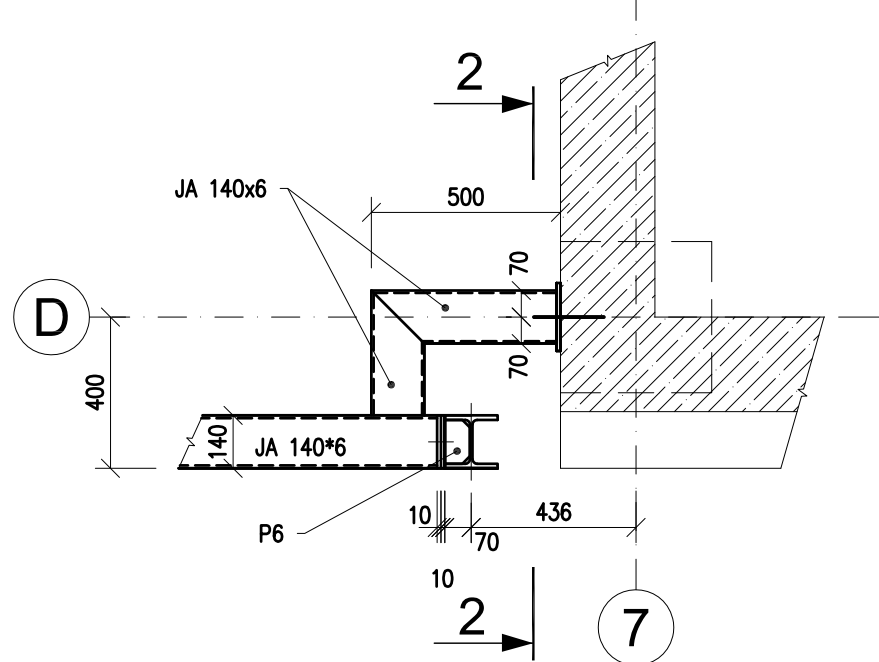
KOTVENÍ Kw1

1 : 20



4 - 4

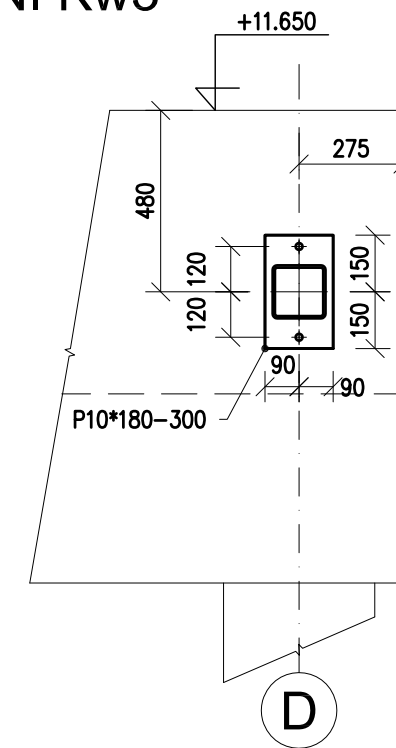
1 : 20



5 - 5

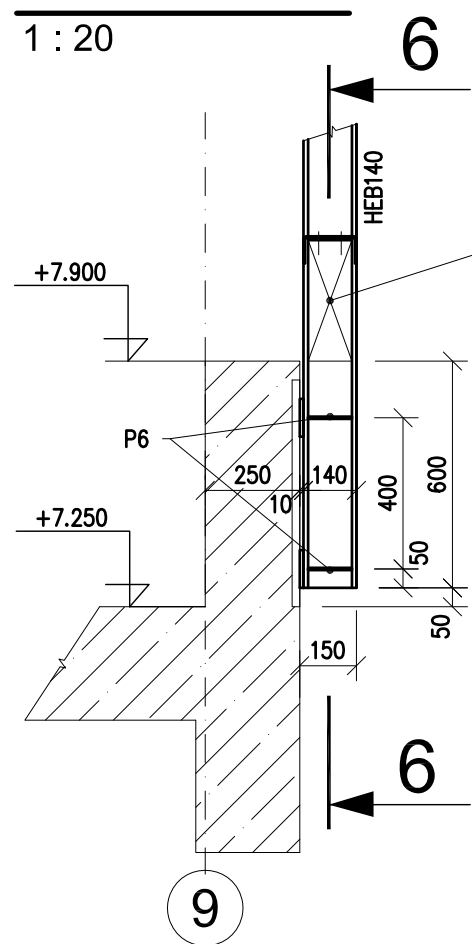
KOTVENÍ Kw3

1 : 20



DETAIL C

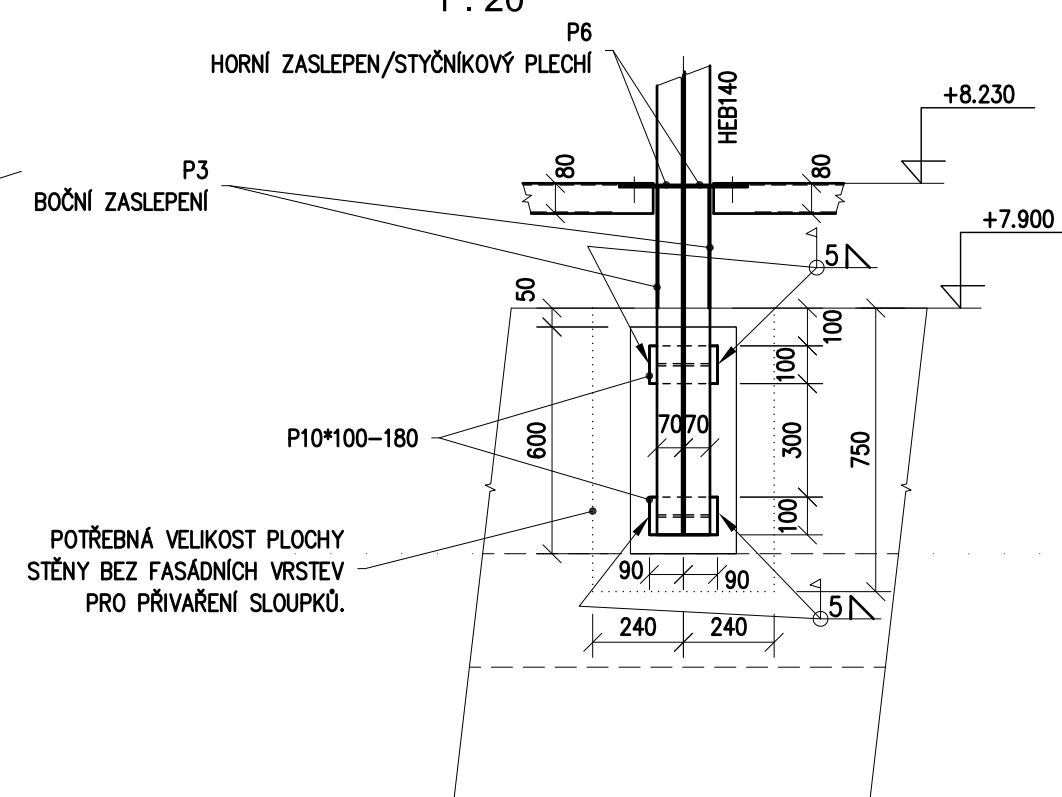
1 : 20



6 - 6

KOTVENÍ Kw2

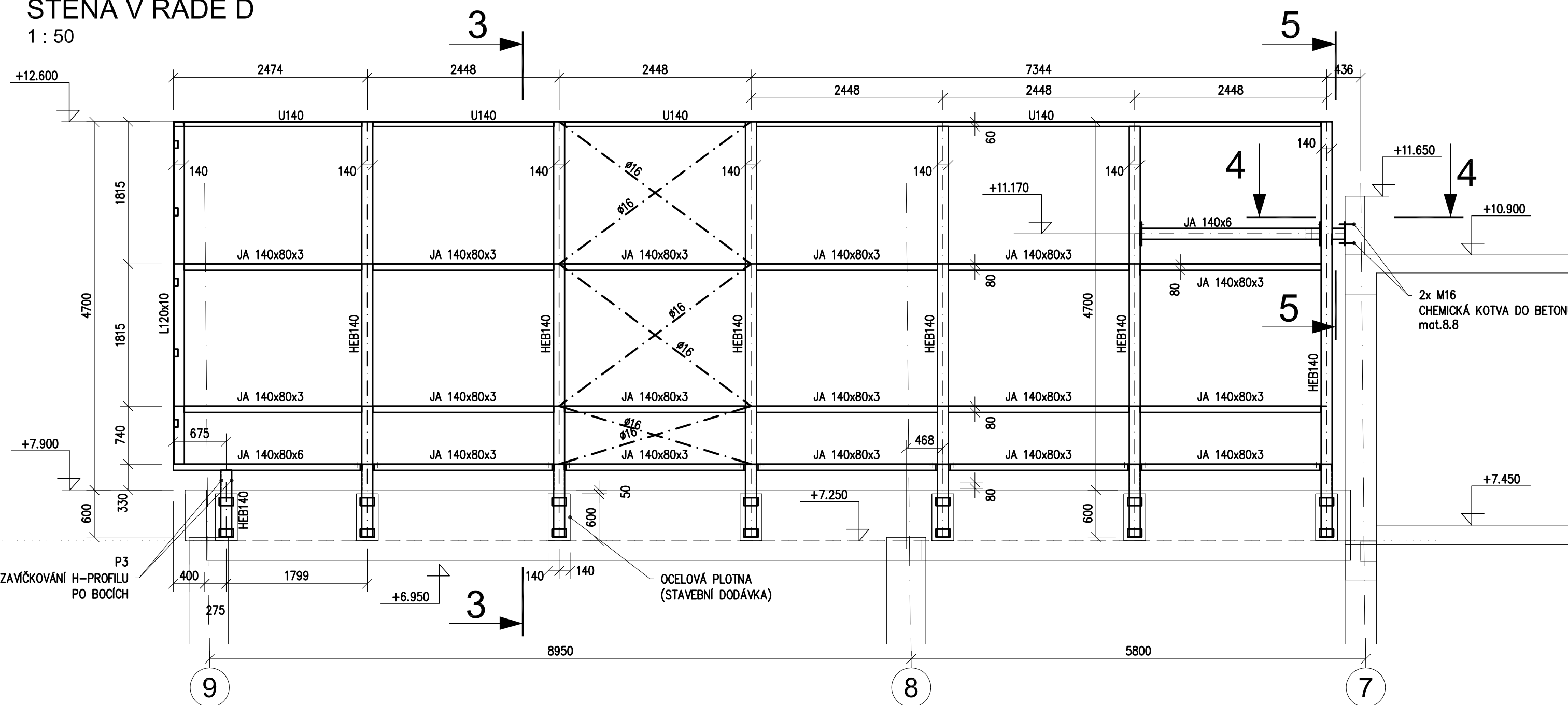
1 : 20



POHLED B

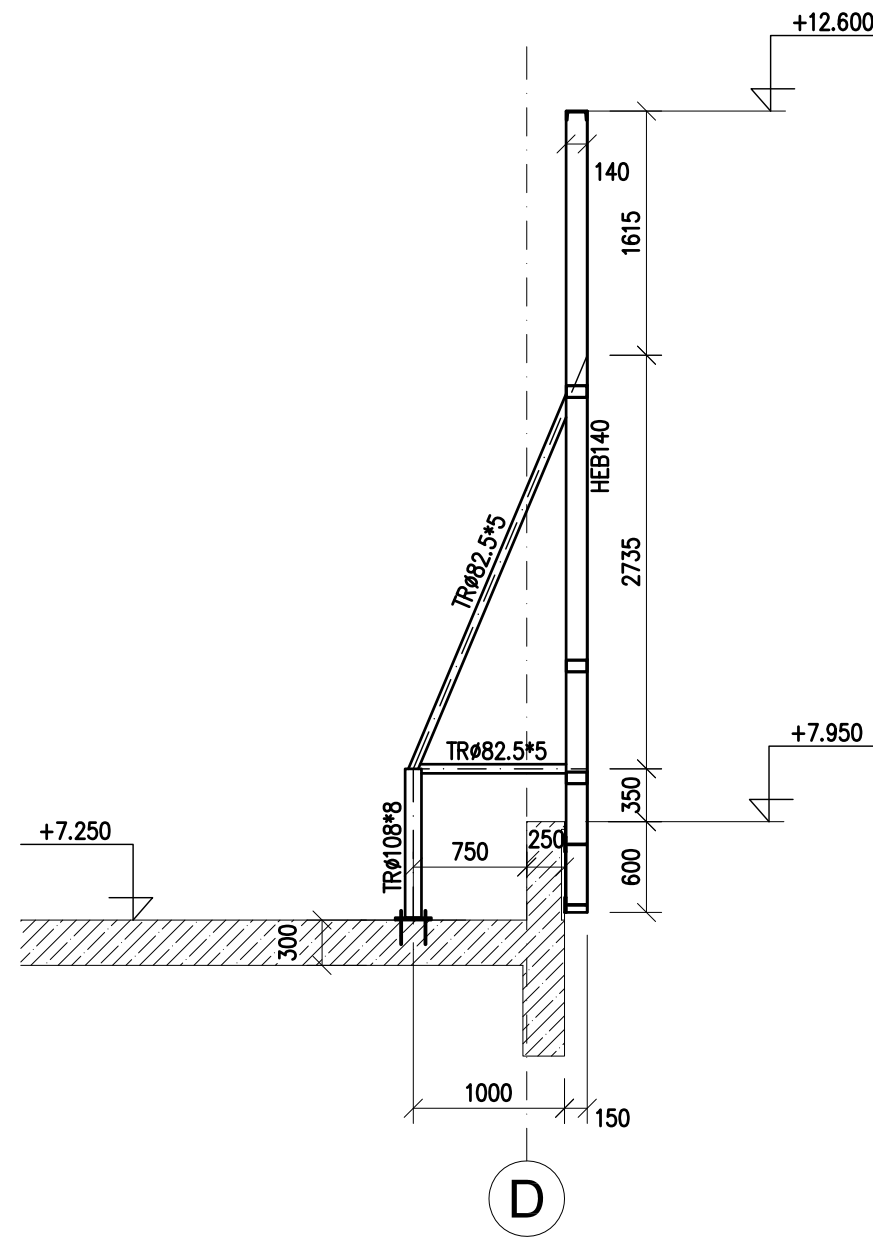
STĚNA V ŘADĚ D

1 : 50



3 - 3

1 : 50



POZNÁMKA:

POUŽITÝ MATERIÁL : S235
VÝROBNÍ KATEGORIE DLE ČSN EN 1090-2 - PC1
TRÍDA PŘEVODNÍ DLE ČSN EN 1090-2 - EXC2

KONSTRUKCE JE ŽÁROVĚ POZINKOVÁNA. PRVKY Z UZAVŘENÝCH PROFILŮ OPATŘIT OTVORY PRO
ODTOK ZINKU DLE ZVYKLOSTI ZINKOVNY.

± 0,000 = 268,75 m n. m. Bpv

| TABULKA ZMĚN | | | |
|---|--|-----------------------------------|-----------------------------------|
| JMĚNA | POPR. ZMĚNY | DATUM | VYPRACOVAL |
| JMĚNA | POPR. ZMĚNY | DATUM | VYPRACOVAL |
| JMĚNA | POPR. ZMĚNY | DATUM | VYPRACOVAL |
| NÁZEV STAVBY | | | |
| Centrum Energetických a Environmentálních Technologíí - Explorer (CEETE) | | | |
| Projektová dokumentace pro vydání stavebního povolení | | | |
| HLAVNÍ PROJEKTANT Ing. Martin ČESLÁR | ARCHITEKT Ing. arch. Martin Chválek, MBA | PROJEKTANT Ing. Ernest Jeřábek | VYPRACOVAL Ing. Ernest Jeřábek |
| OBJEDNATEL Vysoká škola báňská - Technická univerzita Ostrava, IČO: 619 89 100 | | | |
| STAVBNÍ OBJEKT SO 01.1 Objekt CEETE | ČÁST 01.1.21 Stavební konstrukční řešení - OK | STUPEN DPS | DATUM duben 2021 |
| NÁZEV VÝKRESU Stěna v řadě 9, Stěna v řadě D | ČÍSLO VÝKRESU 01.1.21-04 | FORMÁT A4 8 A4 | WEN R00 |

Tento dokument je majetkem společnosti CHVÁLEK ATELIER s.r.o., bez předáního svolení odpovídného zastupce PRVNÍ CHVÁLEK ATELIER s.r.o. NESMÍ BÝT DOKUMENT KOPÍROVÁN, POUŽIT NEBO PŘEDÁN TŘETÍ OSOBĚ K DALŠÍMU POUŽITÍ.